

# revolution 35B-10/17 revolution 35B-13/14 revolution 45B-30/15

## Kapcsolós, elektronikus végállású motor

230V/50Hz & 120V/60Hz

**B:** Kapcsolós elektronikus végállás  
Elektronikus végállás + Akadályérzékelés



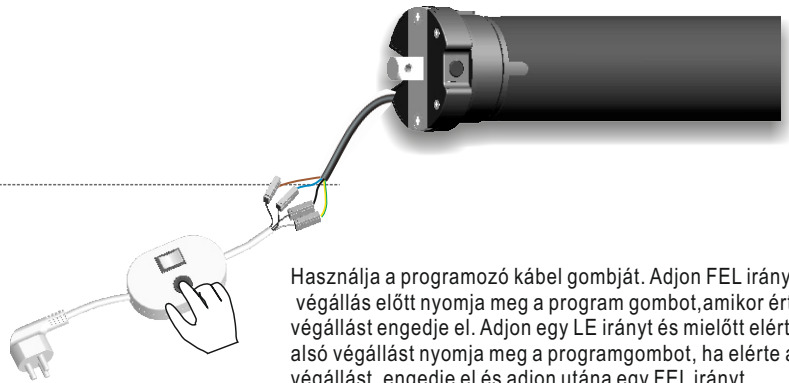
### Végállás beállítás

#### 1. Módszer :



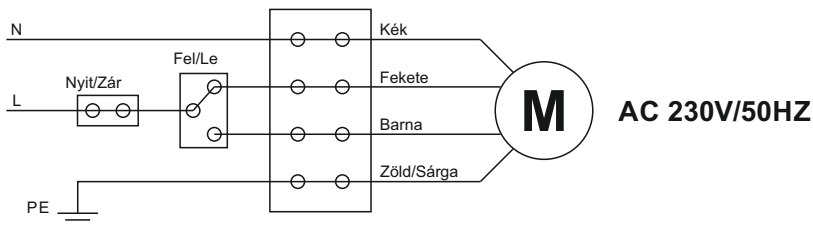
Nyomjon egy FEL irányt a fali kapcsolón majd nyomja meg és tartsa nyomva a motor fején található gombot addig míg el nem ér a felsővégállást. Ha elérte engedje el, majd adjon neki egy LE irányt a kapcsoló segítségével. Nyomja meg a motor fején található gombot és az alsó végállásig ne engedje el. Ha elérte a végállást engedje el és adjon egy FEL irányt. Ezzel a végállás beállítás befejeződött.

#### 2. Módszer :



Használja a programozó kábel gombját. Adjon FEL irányt és végállás előtt nyomja meg a program gombot, amikor érte a végállást engedje el. Adjon egy LE irányt és mielőtt elérte az alsó végállást nyomja meg a programgombot, ha elérte a végállást, engedje el és adjon utána egy FEL irányt. Ezzel a végállás beállítás befejeződött.

## Bekötési útmutató



**AC 230V/50HZ**  
Fekete=Irány 1  
Kék=Nulla  
Barna=Irány 2  
Zöld/Sárga=Föld

**AC 120V/60HZ**  
Fekete=Irány 2  
Piros=Irány 1  
Fehér=Nulla  
Zöld=Föld



Ne ütögesse



Ne fúrja át



Bekötésnél figyeljen a vízmentes kialakításra



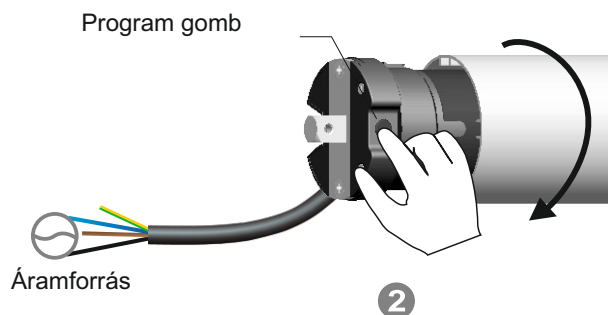


## Óramutató járásával megegyező forgásirányú motor végállásbeállítása

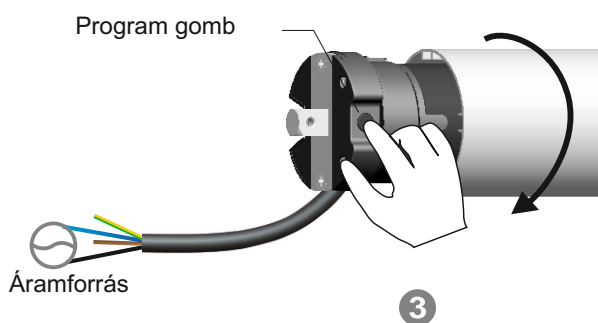
Additional Function :



Ha fekete és a kék vezeték be van kötve ,a motor a megfelelő forgásirányú



Indítsa el megfelelő irányba a motort , majd nyomja be a motor fején található program gombot.



Nyomja folyamatosan gombot, ha elérte a kívánt végállást engedje el



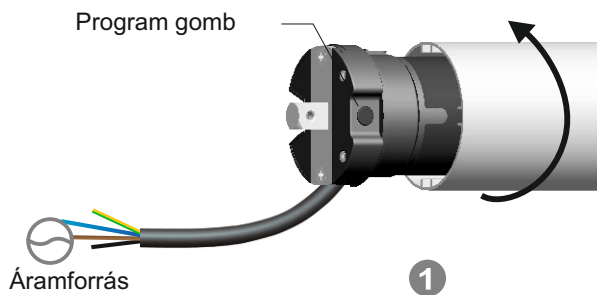
Ismételje 2 3 beállítást a másik irányba is.

4

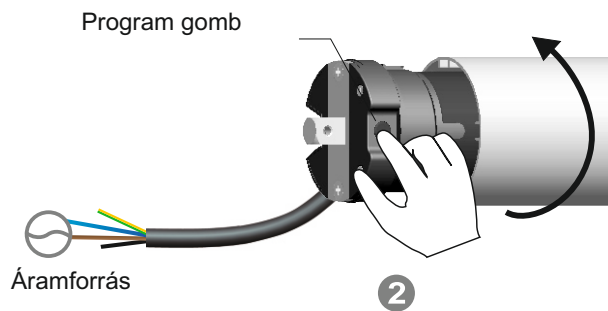


## Fordított forgásirányú végállás beállítás

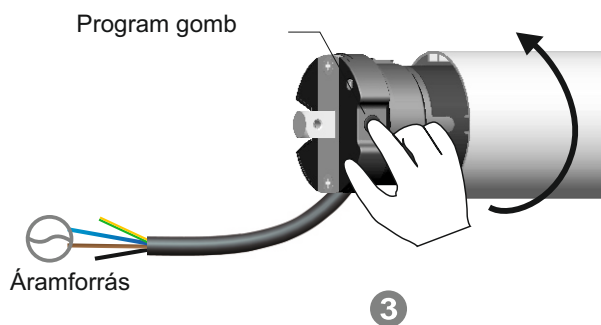
Additional Function :



Ha a barna és kék vezeték van bekötve, a motor fordított forgásirányú.



Indítsa el a motort a beállítani kívánt végállás irányába, majd nyomja meg a Program gombot.



Ismételj 2 3 lépéseket a másik irányba is

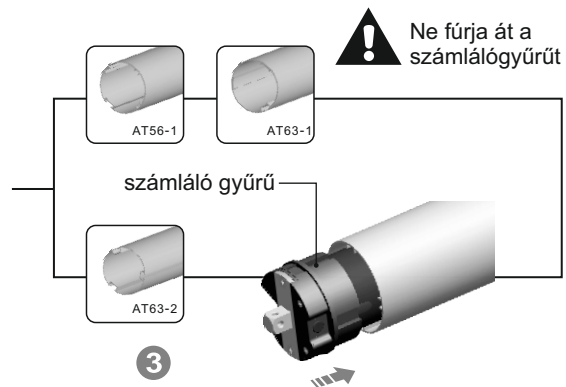
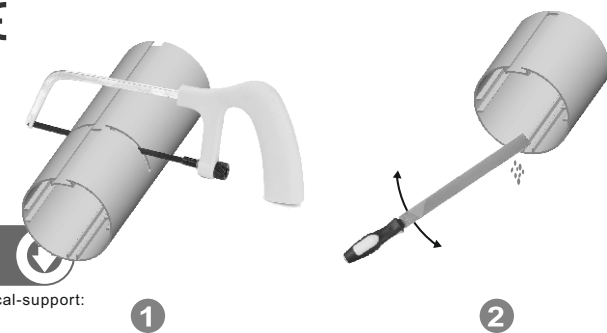
4

## I Tengely előkészítés

Install method:

CE

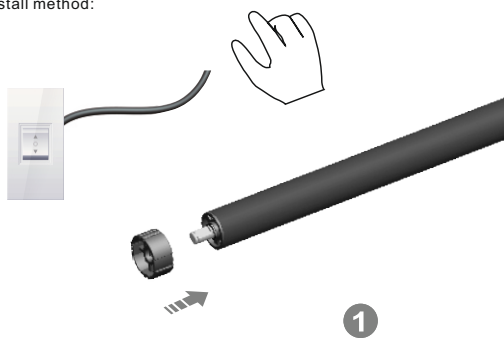
T  Technical-support:



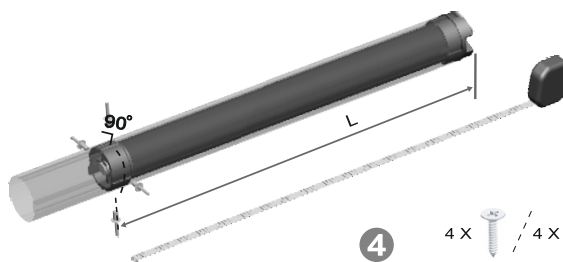
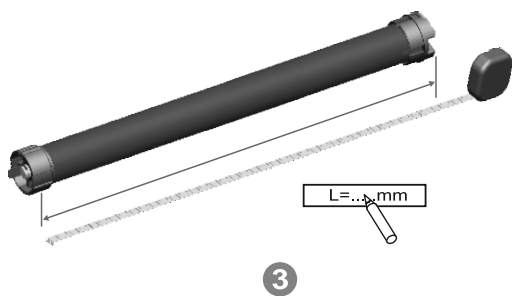
1. Módszer :

## I Adapter felhelyezés

Install method:



T  Technical-support:



4 4 X  4 X 

Adapter megfogására szegecset vagy facsavart használjon

## I Felfogó felszerelés

Install method:

